

SIE SPAREN BIS ZU
42.170,- €*

SELECT 03

Ein Vitalhaus, das Lebensräume harmonisch verbindet: Diele mit einladender doppel-flügliger Tür in den offenen Wohn-, Ess- und Küchenbereich. „Fly-Ecke“ im Wohnraum für viel Sonne im Herzen und einen fließenden Übergang nach draußen. Ein überdachter Freisitz ist optional möglich. Gut nutzbare Kniestockhöhe von ca. 1,80 m. Durchgehende weiße Putzfassade im EG und OG mit partieller Parallelogramm-Holzverschalung als gestalterischer Akzent.

Frischluf-Wärmetechnik zur Aufstellung im Keller oder Haustechnik im Konzept „Invisible“ im Erdgeschoss auf Bodenplatte. Förderfähig als Klimafreundliches Wohngebäude (KFN) bzw. Klimafreundliches Wohngebäude mit Nachhaltigkeitszertifizierung (QNG).



HAUSTECHNIK IN DER VARIANTE FRISCHLUFT-WÄRMETECHNIK

HAUS AUF KELLER

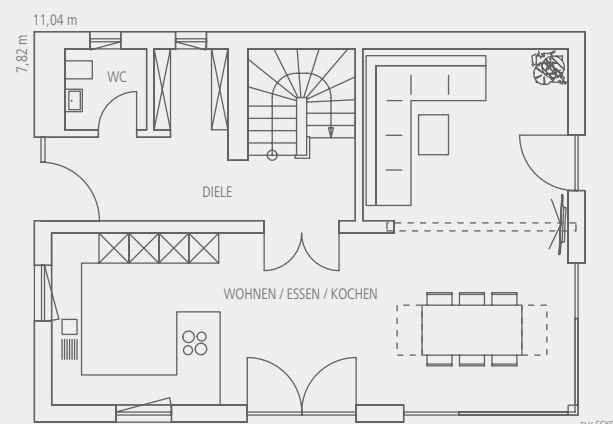
→ FRISCHLUFT-WÄRMETECHNIK ZUR AUFSTELLUNG IM KELLER

Gesamt-NGF ca. 134 m², Dachneigung 24°

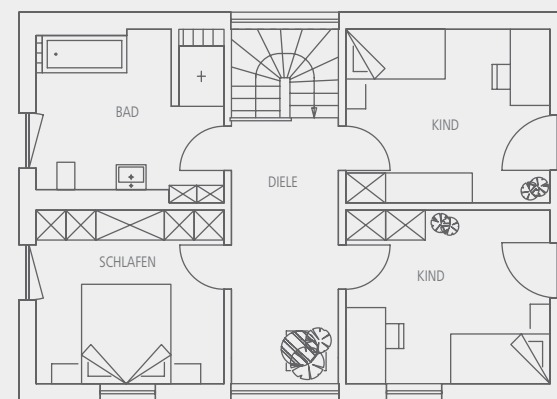
STATT REGNAUER STANDARD-KALKULATION AB 442.359,- €

NUR AKTIONSPREIS AB 411.921,- €* IHR VORTEIL 30.438,- € + GRATIS-PAKET.

Erdgeschoss, ca. 69 m² NGF.



Obergeschoss, ca. 65 m² NGF.



Maßstab 1:150

HAUSTECHNIK IN DER VARIANTE „INVISIBLE“

HAUS AUF BODENPLATTE

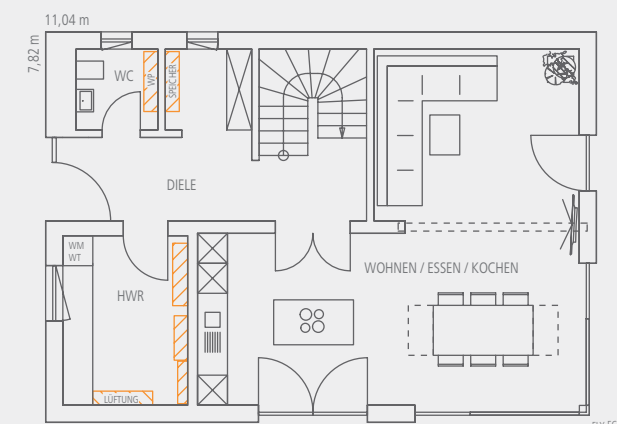
→ HAUSTECHNIK IM KONZEPT „INVISIBLE“ IM ERDGESCHOSS (auf Bodenplatte)

Gesamt-NGF ca. 134 m², Dachneigung 24°

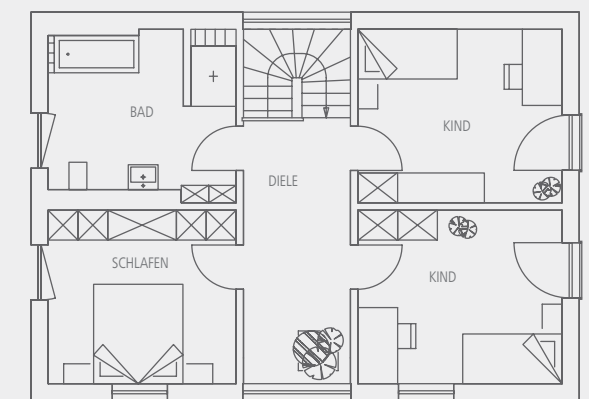
STATT REGNAUER STANDARD-KALKULATION AB 467.527,- €

NUR AKTIONSPREIS AB 435.357,- €* IHR VORTEIL 32.170,- € + GRATIS-PAKET.

Erdgeschoss, ca. 69 m² NGF.



Obergeschoss, ca. 65 m² NGF.



Maßstab 1:150